

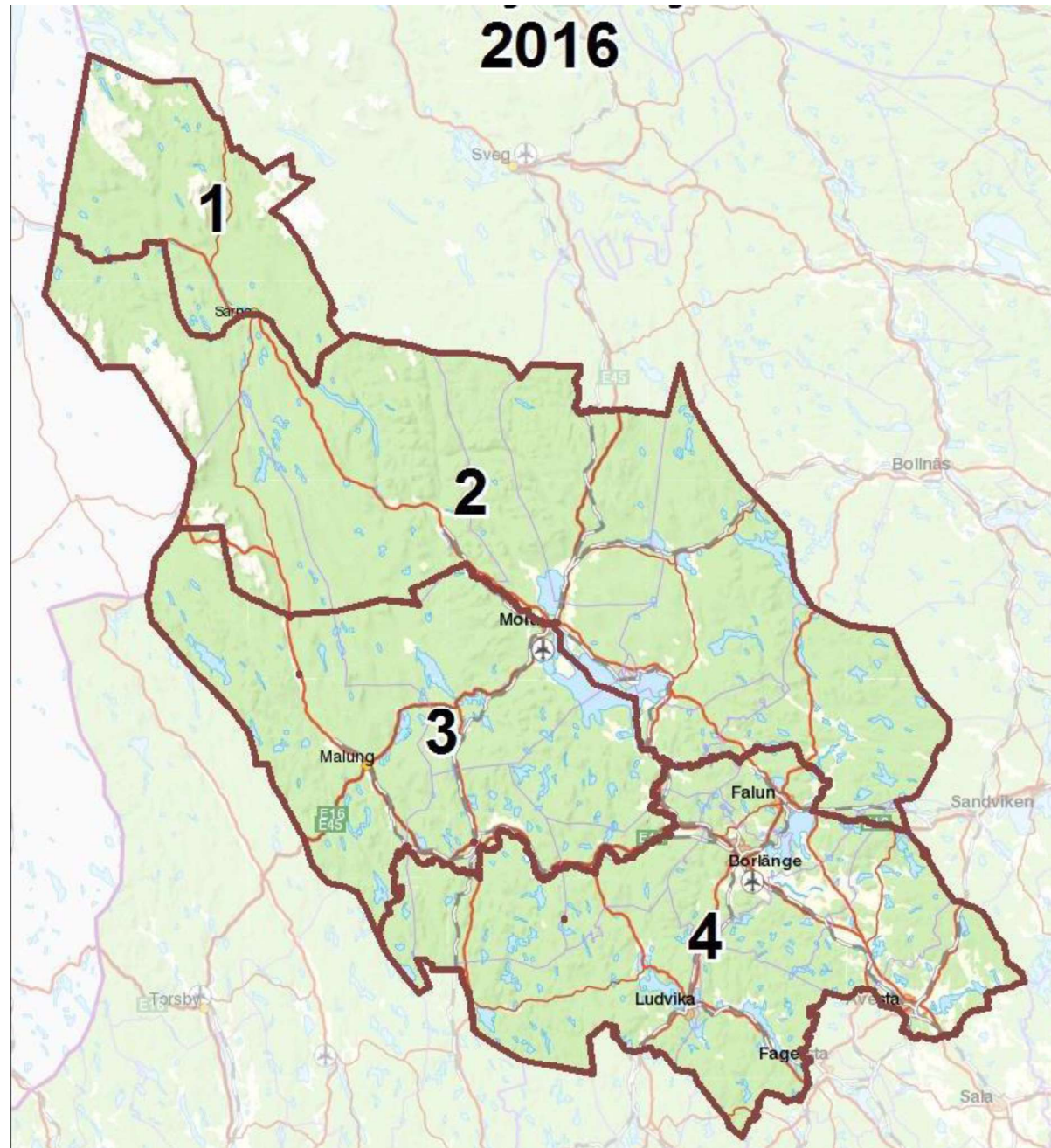
BJÖRNJAKT



Svenska Jägareförbundet



DELOMRÅDEN





TILDELNING

Område	Tildelning	Honkvot
1	8	
2	30	
3	8	3
4	2	1
	48	



SAKSKÄL FÖR LICENSJAKT

Älgförvaltning

- Det totala rovdjurstrycket på klövvilt är högt i Dalarnas län sett ur ett nationellt perspektiv. Detta på grund av att länet har alla fem stora rovdjur. I år beräknas enbart länets björnpopulation döda cirka 1350 älgar varav cirka 1250 kalvar till ett sammanlagt köttvärde om cirka 7 750 000 kr, beräknat på genomsnittlig slaktvikt på 150 kg för vuxna och 50 kg för kalv med ett snittpris på 100 kr/kg. Till detta kan man addera vargens predation på älg som beräknas vara högre.
- Sammantaget utgör predationen på älg av stora rovdjur en påtaglig påverkan på länets landsbygdsekonomi genom jägares minskade möjlighet att beskatta älgstammen och markägarnas minskade inkomster av arrenden och fällavgifter. Länsstyrelsen anser att en noggrant reglerad skydds jakt på björn minskar rovdjurens socioekonomiska påverkan på landsbygdsekonomin på ett högst påtagligt vis.



FORTS. SAKSKÄL

Minska det totala rovdjurstrycket

- De biologiska förutsättningarna för etablering och förekomst av stora rovdjur inom Dalarna är mycket goda. Detta exemplifieras av att Dalarnas är ett av de få län som har reproducerande stammar av alla de stora rovdjuren samt häckande par av kungsörn. Dalarna har, förutom en stor andel hägnade tamdjur, en väl utvecklad fäbodkultur och en aktiv rennäring. Detta får till följd att de biologiska förutsättningarna för storleken på rovdjursstammarna inte enbart bestämmer storleken på dessa, utan förhållandet till berörda människors och näringars acceptans spelar också stor roll. Länsstyrelsen anser att licensjakt efter björn bidrar till att minska det totala rovdjurstrycket i länet och därmed främjar möjligheterna till samexistens mellan människor och rovdjur.



JAKTLEDARENS ANSVAR

- Ansvarig jaktledare är utsedd vid varje jakttillfälle.
- Jaktledaren skall informera om
 - kommunikationsbestämmelser
 - Otillåtna skjutriktningar
 - Gränsförhållande
 - Skyldigheten att inneha vapenlicens och giltigt statligt jaktkort.
 - Skytten ansvar att rapportera fälld björn till länsstyrelsen.
 - Bör vara ansvarsförsäkrad
 - Bör bära röda band
 - Bör ha förvissat sig om att vapnet är inskjutet och att han/hon har tillräcklig skjutskicklighet för att bedriva jakt efter björn.
 - Riskerna med skadskjutning av björn, uppmana jaktdeltagarna att endast skjuta med stöd och att endast skjuta rena sidoskott mot stillastående björnar.

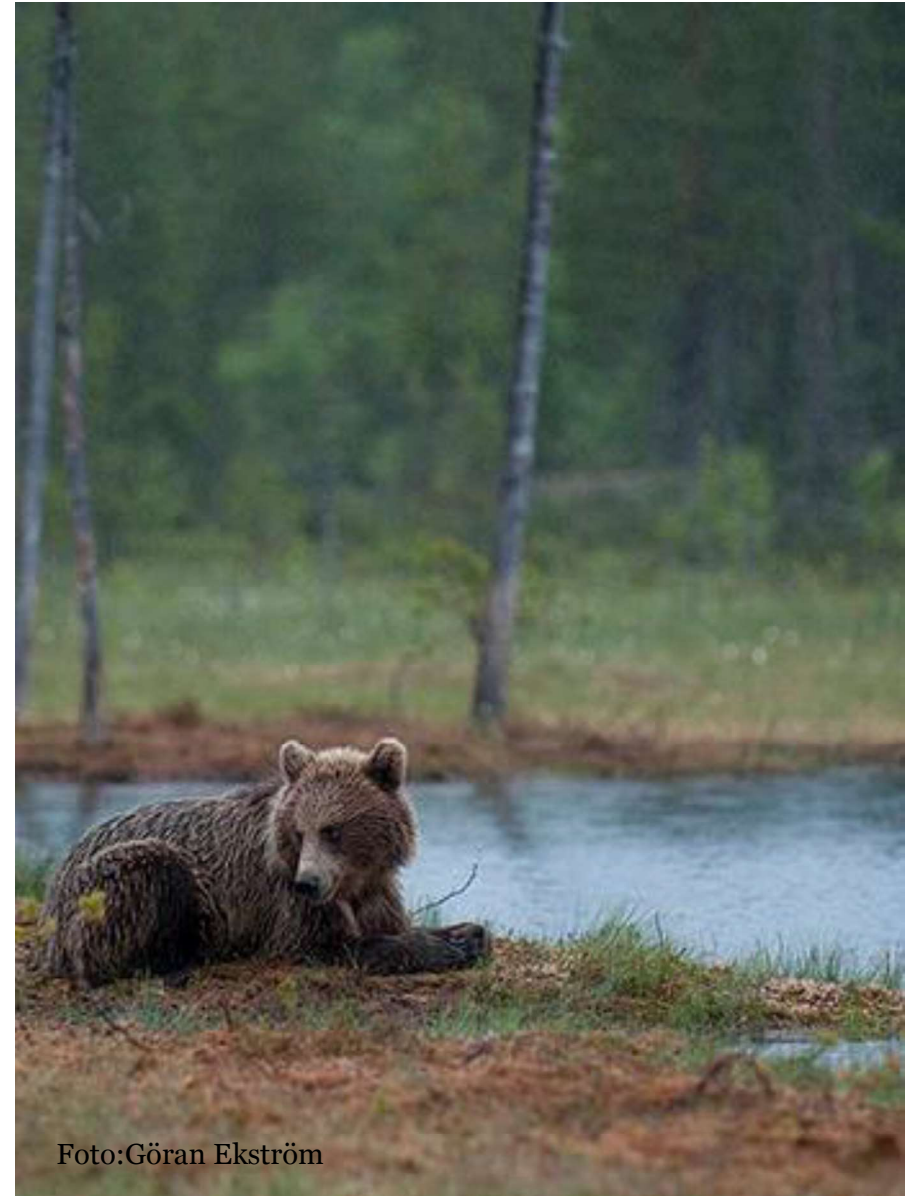


Foto:Göran Ekström



JAKTLEDARENS ANSVAR

- Jaktledaren ska inför varje jakttillfälle hålla sig informerad om hur många djur som återstår av tilldelningen i det område där licensjakt bedrivs.
- En hund som är särskilt tränad i att spåra skadat vilt ska kunna finnas på skottplatsen inom högst två timmar från påskjutningen.



Foto: Göran Ekström



PLATSUNDERSÖKNING OCH EFTERSÖK AV PÅSKJUTEN BJÖRN

- Den som påskjutit björn ska tillsammans med jaktledaren ansvara för att platsundersökning genomförs för att undersöka om björnen är skadad eller inte.
- Den som påskjutit björn ska tillsammans med jaktledaren ansvara för att eftersök genomförs om inte platsundersökningen eller andra omständigheter visat på att björnen är oskadad.

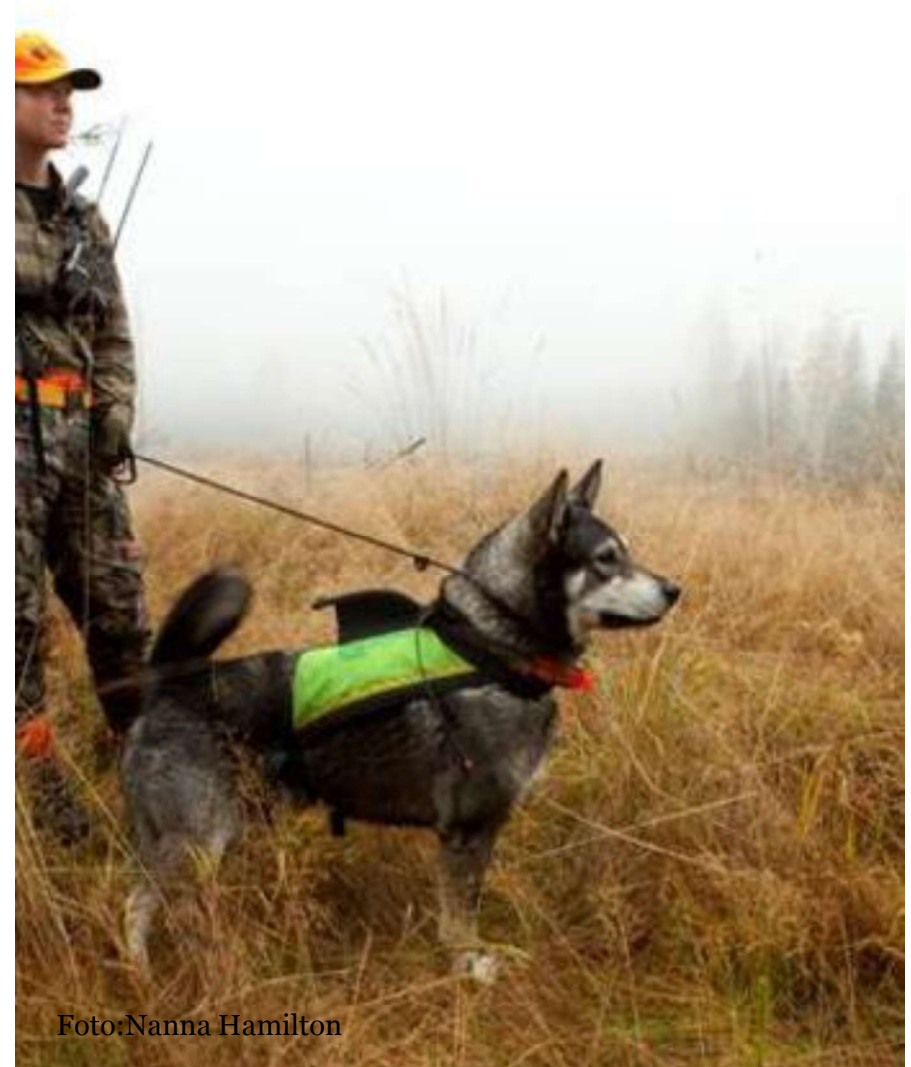


Foto:Nanna Hamilton



EFTERSÖK SKA GENOMFÖRAS TILLS DESS

- Djuret påträffats dött.
- Djuret påträffats skadat och avlivats.
- Kulan från det avlossade skottet anträffas på en plats som utesluter att:
 - björnen skadats, eller,
 - djuret inte kan anträffas.
- Jaktledaren ska till länsstyrelsens besiktningsman redovisa hur platsundersökning eller eftersök genomförts.



Foto: Kenneth Johansson

DOKUMENTATION

- Jaktledaren ska uppvisa skottplatsen för länsstyrelsens besiktningsman och tillsammans med besiktningsmannen och den som påskjutit björnen genomföra en fältkontroll och följa upp vad som skett efter skott.
- Jaktledaren ska tillsammans med besiktningsmannen dokumentera platsundersökning och eftersök på blankett.

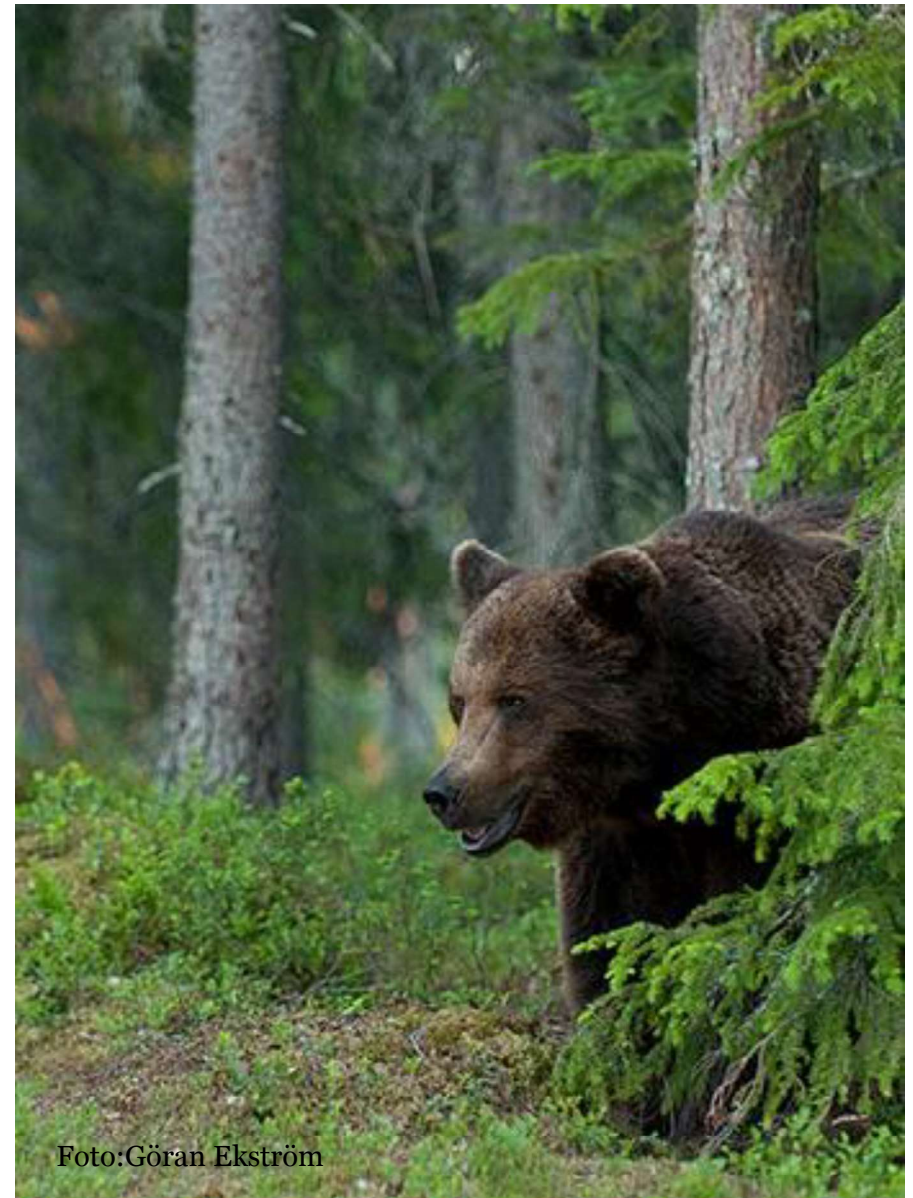


Foto: Göran Ekström

BESIKTNING AV FÄLLD BJÖRN

- Jaktledaren ska se till att den fällda björnen finns tillgänglig för besiktning.
- Vidare ska jaktledaren eller skytten fylla i relevanta uppgifter som framgår av blanketten ”Registrering av fälld/död björn”



HUNDANVÄNDNING

- Beslut
- Etik





HUNDANVÄNDNING

I beslutet

- *Högst två hundar som ställer eller förföljer en och samma björn får användas samtidigt. Inte heller utvilade hundar bör släppas på redan jagade björnar.*

Rekommendation från länsstyrelsen

- *Att hundar inte byts under jakt på en och samma björn under en och samma dag*
- *Att hund som används vid jakt inte har som syfte att hålla björnen i rörelse kontinuerligt, i synnerhet under varma jakt dagar. Björnar är inte tåliga för längre tids stress och kan lätt bli överhettade.*

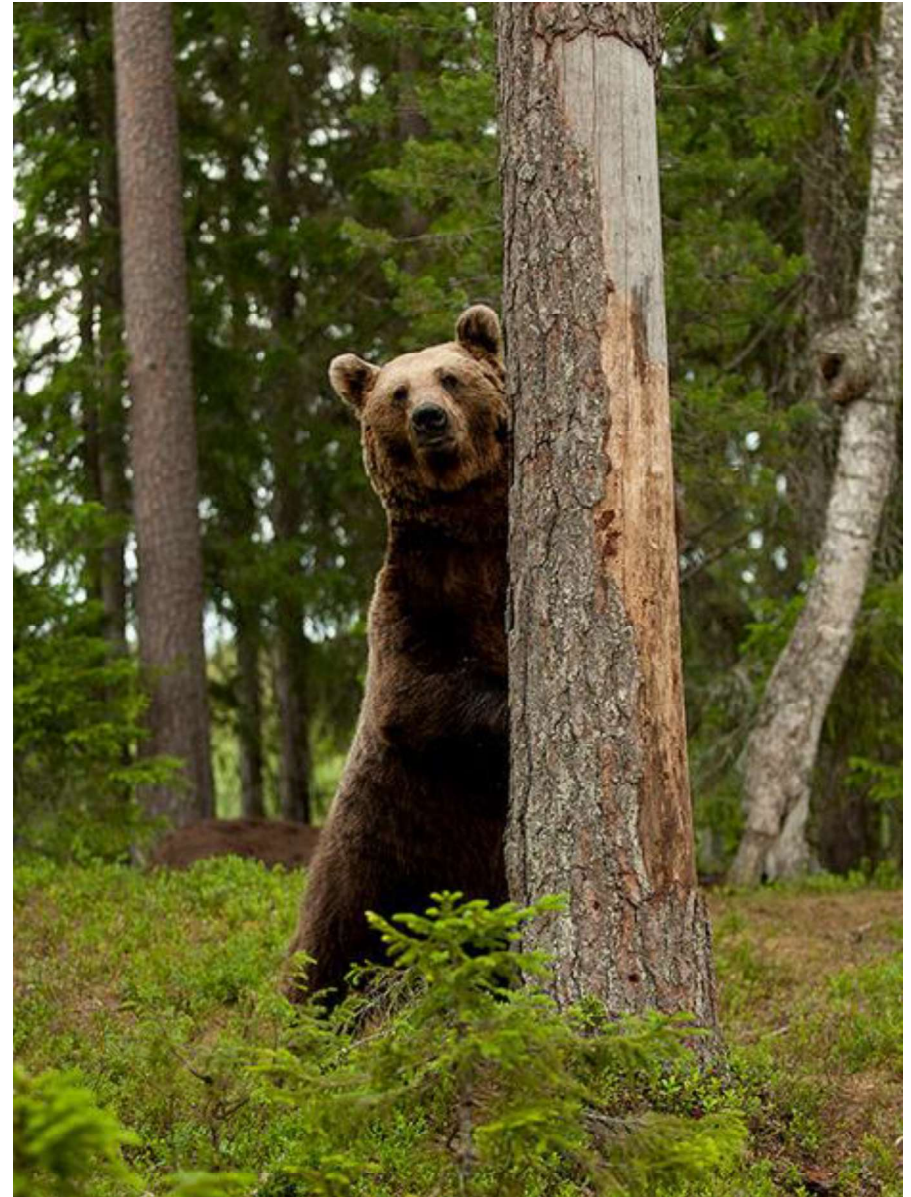




MÅL FÖR BJÖRNEN I DALARNA

- Förvaltningsnivå på 25 – 29 föryngringar (250 - 290 björnar)

» Beslut VFD 2014



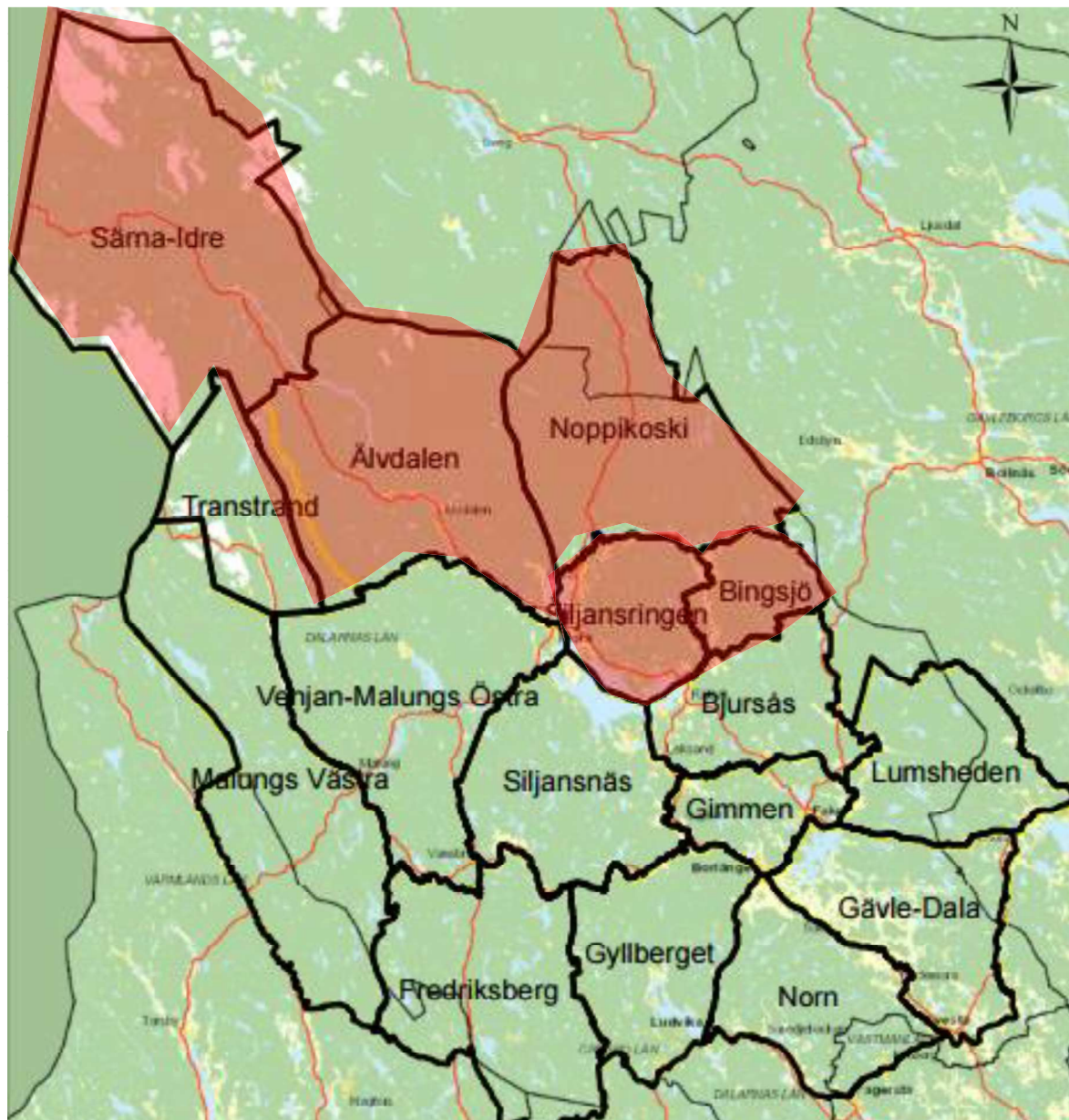


BJÖRNOBS PER 1000 MANTIMMAR - DALARNA





ÄFO DALARNA



”Norr Siljan”

26% av länets mantimmar
61% av gjorda björns



BJÖRNOBS PER 1000 MANTIMMAR - DALARNA





BJÖRNOBS PER 1000 MANTIMMAR – DALARNA --- "NORR SILJAN"

